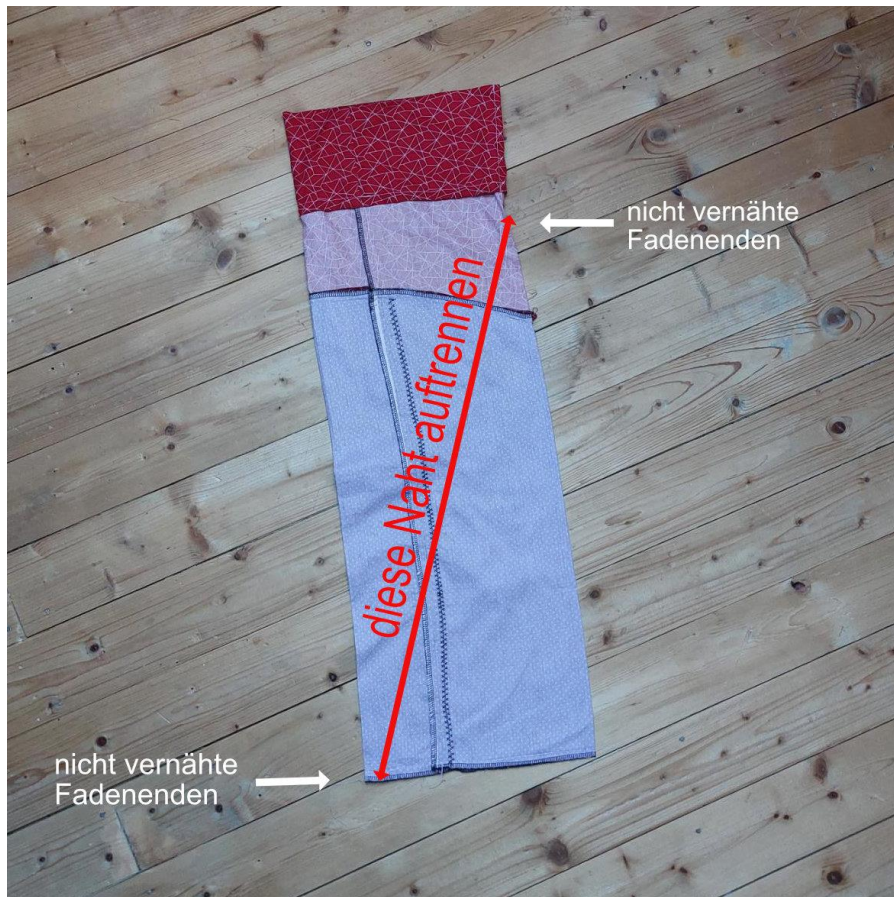


Von der Schultüte zum Kissen

Anleitung:

- 1.) Entfernen Sie zuerst den Papprohling aus der Schultüte.
- 2.) Wenden Sie die Schultüte auf links (bestickte Seite nach innen).
- 3.) Trennen Sie die schräge Naht (siehe Abbildung) mit einem Nahttrenner oder einer kleinen Schere (z.B. Nagelschere) auf.
- 4.) Wenden Sie den nun fertigen Kissenbezug auf rechts.



**Schöne Erinnerungen an den 1. Schultag und kuschelige Stunden wünschen
Susanne & Laura von Nadelfieber**